

ACESSÓRIOS P/ CANALIZAÇÃO ROSCADOS

EN 10242
(1994)
ISO 49

ACESSÓRIOS EM FERRO MALEÁVEL



Acessórios pretos em ferro fundido maleável de coração branco.

Acessórios galvanizados em ferro fundido maleável de coração branco, galvanizado por imersão a quente, em zinco.

Informações adicionais:

Disponíveis de 1/4 " a 3 1/2", outras dimensões sob consulta.

Comercializadas à unidade.

Outros acessórios disponíveis sob consulta.

Material certificado.

**EN ISO 9001:2008
(EN 45012)**

				
40	41	85	90	90R
				
98	120	121	130	130R
				
223	240	241	245	246
				
291	294	300	310	312
				
341	344	370	371	372





ACESSÓRIOS ROSCADOS

1 CURVA M/F 90°

Diâmetro	PRETO €/UN	GALVANIZADO €/UN
1/8"	3,29	3,96
1/4"	3,11	3,83
3/8"	2,27	2,76
1/2"	2,10	2,53
3/4"	3,19	3,70
1"	4,68	5,44
1 1/4"	8,13	9,46
1 1/2"	11,44	13,31
2"	16,10	19,63
2 1/2"	39,74	50,03
3"	52,68	69,49
4"	112,55	141,77



1A CURVA M/F CURTA 90°

Diâmetro	PRETO €/UN	GALVANIZADO €/UN
1/2"	2,74	3,46
3/4"	4,04	5,16
1"	5,89	7,52
1 1/4"	8,68	11,13
1 1/2"	12,55	16,07
2"	22,03	28,27



2 CURVA FÊMEA 90°

Diâmetro	PRETO €/UN	GALVANIZADO €/UN
1/4"	2,83	3,46
3/8"	2,68	3,28
1/2"	2,46	2,85
3/4"	3,51	4,17
1"	4,81	5,74
1 1/4"	8,41	10,05
1 1/2"	11,43	13,72
2"	15,64	19,63
2 1/2"	44,93	59,23
3"	60,95	80,42
4"	128,78	162,18



2A CURVA FÊMEA CURTA 90°

Diâmetro	PRETO €/UN	GALVANIZADO €/UN
1/2"	2,90	3,65
3/4"	4,04	5,16
1"	5,89	7,52
1 1/4"	9,65	12,39
1 1/2"	11,83	15,20
2"	18,58	23,82



3 CURVA MACHO 90°

Diâmetro	PRETO €/UN	GALVANIZADO €/UN
1/4"	4,86	5,88
3/8"	3,07	3,71
1/2"	3,45	4,38
3/4"	3,81	4,85
1"	6,21	7,61
1 1/4"	10,60	12,97
1 1/2"	15,69	19,18
2"	19,91	24,43
2 1/2"	70,73	92,60
3"	90,53	118,55
4"	-	-



40 CURVA M/F 45°

Diâmetro	PRETO €/UN	GALVANIZADO €/UN
1/4"	3,59	4,36
3/8"	2,12	2,60
1/2"	2,46	2,94
3/4"	3,34	4,00
1"	4,76	5,77
1 1/4"	7,49	9,04
1 1/2"	8,88	10,72
2"	13,87	17,53
2 1/2"	31,26	39,36
3"	39,59	54,65
4"	104,48	131,62


41 CURVA FÊMEA 45°

Diâmetro	PRETO €/UN	GALVANIZADO €/UN
1/4"	4,06	4,98
3/8"	3,05	3,67
1/2"	2,60	3,11
3/4"	3,70	4,28
1"	5,44	6,56
1 1/4"	7,66	9,22
1 1/2"	11,29	14,34
2"	15,66	19,81
2 1/2"	32,17	44,37
3"	45,41	61,62
4"	109,92	138,43


85 UNIÃO DE CRUZAMENTO

Diâmetro	PRETO €/UN	GALVANIZADO €/UN
3/8"	4,04	4,89
1/2"	3,35	4,05
3/4"	4,98	6,08
1"	11,25	13,82
1 1/4"	25,48	30,98


90 JOELHO SIMPLES 90°

Diâmetro	PRETO €/UN	GALVANIZADO €/UN
1/8"	2,19	2,62
1/4"	1,85	2,28
3/8"	1,23	1,41
1/2"	1,08	1,07
3/4"	1,40	1,41
1"	2,09	2,14
1 1/4"	3,50	3,70
1 1/2"	4,46	4,69
2"	5,95	6,59
2 1/2"	16,64	20,09
3"	25,04	33,01
4"	54,10	68,18
5"	-	212,65
6"	-	318,25


90R JOELHO REDUÇÃO 90° F/F

Diâmetro	PRETO €/UN	GALVANIZADO €/UN
1/2" - 3/8"	1,56	1,87
3/4" - 3/8"	2,20	2,65
3/4" - 1/2"	1,53	1,83
1 - 1/2"	2,65	3,22
1 - 3/4"	2,63	3,20
1 1/4" - 1/2"	7,22	8,26
1 1/4" - 3/4"	5,47	6,64
1 1/4" - 1"	4,39	5,36
1 1/2" - 3/4"	8,71	10,51
1 1/2" - 1"	6,65	8,05
1 1/2" - 1 1/4"	5,57	8,00
2" - 1"	14,36	17,24
2" - 1 1/4"	10,75	12,95
2" - 1 1/2"	10,79	13,05
2 1/2" - 2"	-	42,54


92 JOELHO M/F SIMPLES 90°

Diâmetro	PRETO €/UN	GALVANIZADO €/UN
1/8"	2,55	3,12
1/4"	1,85	2,28
3/8"	1,43	1,70
1/2"	1,14	1,29
3/4"	1,54	1,60
1"	2,61	2,73
1 1/4"	4,42	4,69
1 1/2"	6,05	6,70
2"	8,27	8,81
2 1/2"	18,86	23,84
3"	30,23	39,88
4"	53,04	66,82


92R JOELHO REDUÇÃO 90° H/F

Diâmetro	PRETO €/UN	GALVANIZADO €/UN
1/2" x 3/8"	4,40	5,28
3/4" x 1/2"	4,89	5,96
1 x 3/4"	4,85	5,06
1 1/4" x 1"	9,49	11,37
1 1/2" x 1"	19,57	23,74
1 1/2" x 1 1/4"	14,41	17,40
3/8" x 1/2"	3,08	3,20
1/2" x 3/4"	6,04	6,19
3/4" x 1"	9,00	10,82
1 x 1 1/4"	13,49	14,08

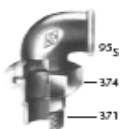
TABELA DA PREÇOS

95 JOELHO C/JUNÇÃO S/D FEMEA

Diâmetro	PRETO €/UN	GALVANIZADO €/UN
3/8"	9,36	11,25
1/2"	5,99	7,68
3/4"	6,52	8,28
1"	8,18	10,48
1 1/4"	14,00	18,01
1 1/2"	19,40	24,86
2"	28,90	37,08


96 JOELHO C/JUNÇÃO S/C FEMEA

Diâmetro	PRETO €/UN	GALVANIZADO €/UN
1/4"	10,43	12,57
3/8"	7,91	9,73
1/2"	6,16	7,94
3/4"	7,10	9,12
1"	10,29	13,19
1 1/4"	17,25	22,15
1 1/2"	20,17	25,84
2"	34,22	43,92
2 1/2"	26,29	34,40
3"	109,74	143,76


97 JOELHO C/JUNÇÃO S/D M/F

Diâmetro	PRETO €/UN	GALVANIZADO €/UN
3/8"	9,36	11,25
1/2"	6,11	7,82
3/4"	7,25	9,27
1"	9,35	11,95
1 1/4"	16,09	20,62
1 1/2"	21,33	27,36
2"	31,22	40,00


98 JOELHO C/JUNÇÃO S/C M/F

Diâmetro	PRETO €/UN	GALVANIZADO €/UN
1/4"	9,56	11,63
3/8"	7,91	9,73
1/2"	5,99	7,68
3/4"	7,58	9,73
1"	10,42	13,28
1 1/4"	17,23	22,08
1 1/2"	21,30	27,28
2"	34,52	44,30
2 1/2"	91,77	120,19
3"	118,65	155,40


120 JOELHO SIMPLES 45°

Diâmetro	PRETO €/UN	GALVANIZADO €/UN
1/2"	2,84	3,63
3/4"	3,60	4,58
1"	5,32	6,83
1 1/4"	11,47	14,08
1 1/2"	14,17	17,20
2"	18,49	22,51


130 TÊ SIMPLES 45°

Diâmetro	PRETO €/UN	GALVANIZADO €/UN
1/8"	2,79	3,39
1/4"	2,75	3,36
3/8"	1,77	2,09
1/2"	1,41	1,46
3/4"	1,93	2,07
1"	2,71	2,88
1 1/4"	4,72	5,21
1 1/2"	6,58	6,97
2"	9,64	10,26
2 1/2"	22,13	27,42
3"	29,85	39,42
4"	51,28	64,58
5"	-	265,44
6"	-	358,49



TABELA DA PREÇOS

130 R TÊ DE REDUÇÃO 90°

Diâmetro	PRETO €/UN	GALVANIZADO €/UN
3/8 - 1/4 - 3/8	4,54	5,51
3/8 - 1/2 - 3/8	3,15	3,83
3/8 - 3/4 - 3/8	4,32	5,78
1/2 - 1/4 - 1/2	3,53	4,38
1/2 - 3/8 - 3/8	3,02	3,65
1/2 - 3/8 - 1/2	2,28	2,73
1/2 - 1/2 - 3/8	3,02	3,65
1/2 - 3/4 - 3/8	4,85	5,89
1/2 - 3/4 - 1/2	2,51	3,01
1/2 - 1 - 1/2	6,70	8,12
3/4 - 1/4 - 3/4	4,85	5,88
3/4 - 3/8 - 1/2	4,06	4,93
3/4 - 3/8 - 3/4	2,36	2,85
3/4 - 1/2 - 3/8	6,04	7,35
3/4 - 1/2 - 1/2	2,59	3,13
3/4 - 1/2 - 3/4	1,83	2,21
3/4 - 3/4 - 3/8	4,36	5,27
3/4 - 3/4 - 1/2	2,92	3,53
3/4 - 1 - 1/2	5,82	7,07
3/4 - 1 - 3/4	4,21	5,11
3/4 - 1 1/4 - 3/4	8,87	10,81
1 - 1/4 - 1	9,14	11,13
1 - 3/8 - 3/4	5,45	6,61
1 - 3/8 - 1	3,36	4,05
1 - 1/2 - 1/2	5,60	6,82
1 - 1/2 - 3/4	3,66	4,44
1 - 1/2 - 1	3,13	3,82
1 - 3/4 - 1/2	4,58	5,52
1 - 3/4 - 3/4	3,86	4,66
1 - 3/4 - 1	3,36	4,06
1 - 1 - 3/8	6,33	7,69
1 - 1 - 1/2	4,66	5,65
1 - 1 - 3/4	4,44	5,87
1 - 1 1/4 - 3/4	10,15	12,24
1 - 1 1/4 - 1	8,11	9,89
1 - 1 1/2 - 1	10,59	12,85
1 1/4 - 3/8 - 1 1/4	6,01	7,30
1 1/4 - 1/2 - 1	6,24	7,60
1 1/4 - 1/2 - 1 1/4	5,67	6,90
1 1/4 - 3/4 - 1/2	-	-
1 1/4 - 3/4 - 3/4	7,88	9,58
1 1/4 - 3/4 - 1	7,51	8,95
1 1/4 - 3/4 - 1 1/4	5,54	6,74
1 1/4 - 1 - 3/8	10,04	12,18
1 1/4 - 1 - 1/2	8,48	10,28
1 1/4 - 1 - 3/4	8,29	10,05
1 1/4 - 1 - 1	6,91	8,37
1 1/4 - 1 - 1 1/4	5,47	6,64

Diâmetro	PRETO €/UN	GALVANIZADO €/UN
1 1/4 - 1 1/4 - 1/2	8,11	9,89
1 1/4 - 1 1/4 - 3/4	9,56	11,62
1 1/4 - 1 1/4 - 1	8,11	10,35
1 1/4 - 1 1/2 - 1	12,16	14,77
1 1/4 - 1 1/2 - 1 1/4	10,66	12,98
1 1/4 - 2 - 1 1/4	16,17	19,62
1 1/2 - 3/8 - 1 1/2	10,15	12,47
1 1/2 - 1/2 - 1 1/4	7,75	9,42
1 1/2 - 1/2 - 1 1/2	7,34	8,95
1 1/2 - 3/4 - 1 1/2	7,81	9,51
1 1/2 - 1 - 1	9,37	11,40
1 1/2 - 1 - 1 1/4	9,37	11,40
1 1/2 - 1 - 1 1/2	7,16	8,68
1 1/2 - 1 1/4 - 1	14,17	17,24
1 1/2 - 1 1/4 - 1 1/4	11,03	13,35
1 1/2 - 1 1/4 - 1 1/2	10,09	12,24
1 1/2 - 1 1/2 - 1 1/2	13,47	16,40
1 1/2 - 1 1/2 - 3/4	12,60	15,27
1 1/2 - 1 1/2 - 1	11,56	14,04
1 1/2 - 1 1/2 - 1 1/4	13,47	16,40
1 1/2 - 2 - 1 1/4	17,68	19,69
1 1/2 - 2 - 1 1/2	15,47	18,79
2 - 1/2 - 1 1/2	15,47	18,79
2 - 1/2 - 2	10,11	12,31
2 - 3/4 - 1 1/2	13,70	16,62
2 - 3/4 - 2	11,96	14,56
2 - 1 - 1 1/2	13,70	16,62
2 - 1 - 2	10,11	12,32
2 - 1 1/4 - 1	19,88	24,22
2 - 1 1/4 - 1 1/4	14,20	17,30
2 - 1 1/4 - 1 1/2	14,20	17,30
2 - 1 1/4 - 2	11,98	14,57
2 - 1 1/2 - 1	19,88	24,22
2 - 1 1/2 - 1 1/2	15,64	19,03
2 - 1 1/2 - 2	13,71	16,70
2 - 2 - 1/2	28,34	34,40
2 - 2 - 3/4	18,06	22,03
2 - 2 - 1	16,35	19,88
2 - 2 - 1 1/4	19,75	24,00
2 - 2 - 1 1/2	16,56	20,14
2 - 2 1/2 - 2	42,08	51,20
2 1/2 - 1/2 - 2 1/2	42,33	51,60
2 1/2 - 3/4 - 2 1/2	29,82	34,66
2 1/2 - 1 - 2 1/2	21,48	29,93
2 1/2 - 1 1/4 - 2 1/2	26,52	33,75
2 1/2 - 1 1/2 - 2 1/2	25,66	35,78
2 1/2 - 2 - 2	47,30	60,23
2 1/2 - 2 - 2 1/2	27,43	38,30


130 R TÊ DE REDUÇÃO 90° (CONT.)

Diâmetro	PRETO €/UN	GALVANIZADO €/UN
2 1/2 - 2 1/2 - 2	-	58,48
3 - 1/2 - 3	-	45,83
3-3/4-3	-	47,75
3 - 1 - 3	35,58	49,60
3 - 1 1/4 - 3	38,10	48,53
3 - 1 1/2 - 3	38,51	53,65
3 - 2 - 2	-	58,59
3 - 2 - 3	38,97	61,39
3 - 2 1/2 - 3	49,55	69,07
4 - 1/2 - 4	94,47	-
4 - 3/4 - 4	94,47	120,23
4 - 1 - 4	94,47	120,23
4 - 1 1/2 - 4	56,70	72,13
4 - 2 - 4	72,32	88,04
4 - 2 1/2 - 4	76,30	92,74
4 - 3 - 4	74,22	94,44
5 - 4 - 5	-	269,43


121 JOELHO M/F SIMPLES 45°

Diâmetro	PRETO €/UN	GALVANIZADO €/UN
3/8"	3,29	3,99
1/2"	2,98	3,80
3/4"	3,45	4,37
1"	5,37	6,89
1 1/4"	11,80	14,46
1 1/2"	12,85	15,63
2"	16,31	19,79
2 1/2"	31,80	38,76


131 TÊ C/RAMAL CURVO 90°

Diâmetro	PRETO €/UN	GALVANIZADO €/UN
1/2"	5,60	6,95
3/4"	7,15	8,79
1"	10,80	13,33
1 1/4"	14,69	18,08
1 1/2"	21,80	26,44
2"	30,90	38,19
2 1/2"	62,07	75,59
3"	74,14	90,42


165 FORQUILHA 45°

Diâmetro	PRETO €/UN	GALVANIZADO €/UN
1/2"	8,69	10,51
3/4"	10,02	12,08
1"	14,94	18,10
1 1/4"	18,45	22,45
1 1/2"	24,83	30,15
2"	37,00	44,99


220 FORQUILHA FISGA

Diâmetro	PRETO €/UN	GALVANIZADO €/UN
3/8"	6,97	8,37
1/2"	6,03	7,18
3/4"	9,36	11,32
1"	15,51	18,77


180 CRUZETA

Diâmetro	PRETO €/UN	GALVANIZADO €/UN
3/8"	4,85	5,77
1/2"	3,30	3,88
3/4"	5,01	5,91
1"	6,91	8,19
1 1/4"	9,26	10,99
1 1/2"	13,77	16,30
2"	21,16	25,06
2 1/2"	31,25	43,11
3"	41,71	52,51
4"	75,73	95,31



TABELA DA PREÇOS

221 JOELHO 3 VIAS

Diâmetro	PRETO €/UN	GALVANIZADO €/UN
3/8"	5,68	-
1/2"	3,42	4,09
3/4"	3,88	4,66
1"	7,75	9,30
1 1/4"	11,90	15,23
1 1/2"	18,33	23,49
2"	26,52	33,98



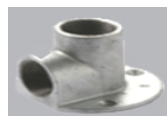
223 TÊ 4 VIAS

Diâmetro	PRETO €/UN	GALVANIZADO €/UN
1/2"	6,62	7,99
3/4"	8,35	10,04
1"	12,33	14,93



132 TÊ DE 2 CURVAS

Diâmetro	PRETO €/UN	GALVANIZADO €/UN
1/2"	10,34	12,59
3/4"	11,42	13,85
1"	18,09	22,09
1 1/4"	31,21	38,15
1 1/2"	39,50	48,12
2"	50,32	61,55



471 JOELHO FEMEA C/ PATER

Diâmetro	PRETO €/UN	GALVANIZADO €/UN
1/2"	-	11,65
3/4"	-	22,48
1"	-	33,71



240 UNIÃO DE REDUÇÃO

Diâmetro	PRETO €/UN	GALVANIZADO €/UN
1/4 - 1/8	-	-
3/8 - 1/8	-	-
3/8 - 1/4	-	-
1/2 - 1/4	2,14	2,67
1/2 - 3/8	1,74	2,10
3/4 - 1/4	2,94	3,51
3/4 - 3/8	2,10	2,59
3/4 - 1/2	1,73	2,10
1 - 3/8	3,39	4,13
1 - 1/2	2,19	2,65
1 - 3/4	2,08	2,53
1 1/4 - 3/8	4,84	5,95
1 1/4 - 1/2	3,58	4,36
1 1/4 - 3/4	3,42	4,15
1 1/4 - 1	3,60	4,42
1 1/2 - 1/2	5,47	6,73
1 1/2 - 3/4	5,00	6,10
1 1/2 - 1	4,04	4,96

Diâmetro	PRETO €/UN	GALVANIZADO €/UN
1 1/2 - 1 1/4	4,52	5,52
2 - 1/2	8,49	10,34
2 - 3/4	8,52	10,45
2 - 1	7,84	9,60
2 - 1 1/4	7,06	8,60
2 - 1 1/2	5,75	7,07
2 1/2 - 1	21,05	25,58
2 1/2 - 1 1/4	23,28	28,31
2 1/2 - 1 1/2	13,73	17,50
2 1/2 - 2	20,31	25,83
3 - 1 1/4	26,24	33,36
3 - 1 1/2	26,24	33,36
3 - 2	28,61	36,43
3 - 2 1/2	29,74	37,82
4 - 2	52,34	66,61
4 - 2 1/2	30,64	38,96
4 - 3	30,64	38,96



TABELA DA PREÇOS

241 PORCA DE REDUÇÃO

Diâmetro	PRETO €/UN	GALVANIZADO €/UN
1/4 - 1/8	-	-
3/8 - 1/8	-	-
3/8 - 1/4	-	-
1/2 - 1/8	-	-
1/2 - 1/4	1,07	1,29
1/2 - 3/8	0,97	1,16
3/4 - 1/4	1,71	2,07
3/4 - 3/8	1,25	1,53
3/4 - 1/2	0,79	0,94
1 - 1/4	2,84	3,46
1 - 3/8	2,23	2,68
1 - 1/2	1,54	1,83
1 - 3/4	1,54	1,83
1 1/4 - 3/8	3,66	4,44
1 1/4 - 1/2	2,54	3,07
1 1/4 - 3/4	2,37	2,90
1 1/4 - 1	2,02	2,43
1 1/2 - 3/8	5,59	6,75
1 1/2 - 1/2	3,32	4,00
1 1/2 - 3/4	3,58	4,31
1 1/2 - 1	2,81	3,42

Diâmetro	PRETO €/UN	GALVANIZADO €/UN
1 1/2 - 1 1/4	2,81	3,42
2 - 1/2	6,57	8,07
2 - 3/4	6,24	7,56
2 - 1	4,59	5,59
2 - 1 1/4	5,18	6,31
2 - 1 1/2	4,58	5,53
2 1/2 - 1	10,47	13,35
2 1/2 - 1 1/4	12,14	15,47
2 1/2 - 1 1/2	11,67	14,84
2 1/2 - 2	8,86	11,27
3 - 1	16,36	19,95
3 - 1 1/4	18,09	22,02
3 - 1 1/2	17,00	20,68
3 - 2	13,25	16,86
3 - 2 1/2	14,27	18,18
4 - 2	33,27	40,45
4 - 2 1/2	32,46	39,51
4 - 3	24,68	31,50
5 - 4	-	163,05
6 - 4	-	217,56
6 - 5	-	236,59



270 UNIÃO SIMPLES

Diâmetro	PRETO €/UN	GALVANIZADO €/UN
1/8"	-	-
1/4"	-	-
3/8"	1,23	1,41
1/2"	0,97	0,99
3/4"	1,15	1,16
1"	1,79	1,85
1 1/4"	2,97	3,11
1 1/2"	3,96	4,19
2"	6,1	6,46
2 1/2"	10,96	13,19
3"	19,93	25,16
4"	31,48	39,73
5"	-	201,43
6"	-	274,97



271 UNIÃO C/ROSCA DTª / ESQª

Diâmetro	PRETO €/UN	GALVANIZADO €/UN
3/8"	1,66	2
1/2"	1,63	2,08
3/4"	2,1	2,73
1"	2,54	3,29
1 1/4"	4,84	6,2
1 1/2"	5,45	7,02
2"	9,92	12,71


245 CASQUILHO DUPLO REDUÇÃO

Diâmetro	PRETO €/UN	GALVANIZADO €/UN
1/4-1/8	-	-
3/8 - 1/8	-	-
3/8 - 1/4	-	-
1/2 - 1/4	-	-
1/2 - 3/8	1,77	2,10
3/4 - 3/8	2,56	3,09
3/4 - 1/2	2,02	2,44
1 - 1/2	2,88	3,45
1 - 3/4	2,25	2,73
1 1/4 - 1/2	6,03	7,33
1 1/4 - 3/4	4,82	5,84
1 1/4 - 1	3,82	4,65
1 1/2 - 3/4	4,97	6,04
1 1/2 - 1	7,69	9,38
1 1/2 - 1 1/4	4,51	5,50
2 - 1	7,75	9,43
2 - 1 1/4	8,84	10,72
2 - 1 1/2	7,74	9,41
2 1/2 - 1 1/2	14,02	16,93
2 1/2 - 2	19,14	23,30
3 - 2	28,54	34,71
3 - 2 1/2	30,85	38,39
4 - 3	63,80	77,20


246 UNIÃO M/F REDUÇÃO

Diâmetro	PRETO €/UN	GALVANIZADO €/UN
1/4 - 1/8	2,44	2,92
3/8 - 1/4	2,51	3,02
1/2 - 1/4	2,45	2,97
1/2 - 3/8	1,73	2,09
3/4 - 3/8	3,02	3,65
3/4 - 1/2	2,05	2,47
1 - 1/2	3,01	3,65
1 - 3/4	4,06	4,24
1 1/4 - 1/2	7,43	8,99
1 1/4 - 3/4	5,23	6,41
1 1/4 - 1	4,34	5,23
1 1/2 - 3/4	6,73	8,13
1 1/2 - 1	6,24	7,56
1 1/2 - 1 1/4	5,59	8,42
2 - 1	10,32	12,54
2 - 1 1/4	8,82	10,71
2 - 1 1/2	9,13	11,11
2 1/2 - 1 1/2	23,54	28,62
2 1/2 - 2	18,61	22,54
3 - 2	27,11	32,91
3 - 2 1/2	33,11	40,28


280 CASQUILHO DUPLO

Diâmetro	PRETO €/UN	GALVANIZADO €/UN
1/8"	1,79	2,14
1/4"	1,87	2,22
3/8"	1,53	1,79
1/2"	1,01	1,02
3/4"	1,10	1,16
1"	1,59	1,63
1 1/4"	2,97	3,11
1 1/2"	3,42	3,78
2"	5,83	6,52
2 1/2"	10,44	13,75
3"	15,11	19,91
4"	29,34	36,93
5"	-	142,95
6"	-	273,88


281 CASQUILHO DPL C/ROSCA DTª/ESQª

Diâmetro	PRETO €/UN	GALVANIZADO €/UN
3/8"	3,29	3,97
1/2"	2,06	2,62
3/4"	2,38	3,02
1"	3,31	4,21
1 1/4"	4,84	6,14
1 1/2"	6,67	8,61
2"	9,82	12,54



290 TAMPÃO MACHO (TACO)

Diâmetro	PRETO	GALVANIZADO
	€/UN	€/UN
1/8"	1,05	1,29
1/4"	0,99	1,22
3/8"	0,79	0,94
1/2"	0,71	0,76
3/4"	0,89	0,99
1"	1,33	1,44
1 1/4"	1,92	2,13
1 1/2"	2,29	2,58
2"	3,54	4,00
2 1/2"	8,11	10,70
3"	10,53	13,88
4"	20,80	26,23



291 TAMPÃO MACHO (TACO) S/CORDÃO

Diâmetro	PRETO	GALVANIZADO
	€/UN	€/UN
1/8"	1,18	1,35
1/4"	1,22	1,46
3/8"	1,22	1,18
1/2"	0,89	1,12
3/4"	1,16	1,39
1"	1,44	1,86
1 1/4"	2,25	2,84
1 1/2"	2,90	3,65
2"	4,36	5,55
2 1/2"	10,93	13,19
3"	13,33	16,12
4"	46,28	56,38



300 TAMPÃO FÊMEA

Diâmetro	PRETO	GALVANIZADO
	€/UN	€/UN
1/8"	1,17	1,43
1/4"	1,40	1,43
3/8"	1,01	1,22
1/2"	1,02	1,20
3/4"	1,15	1,31
1"	1,48	1,77
1 1/4"	2,47	2,88
1 1/2"	2,96	3,45
2"	5,15	6,05
2 1/2"	10,09	13,29
3"	11,72	15,42
4"	23,87	30,05



310 BATENTE

Diâmetro	PRETO	GALVANIZADO
	€/UN	€/UN
1/4"	2,25	3,11
3/8"	2,38	2,53
1/2"	1,24	1,50
3/4"	1,36	1,63
1"	1,55	2,01
1 1/4"	2,44	2,96
1 1/2"	2,73	3,31
2"	5,55	6,66
2 1/2"	11,67	14,17
3"	13,63	16,65



312 BATENTE REBAIXADO

Diâmetro	PRETO	GALVANIZADO
	€/UN	€/UN
1/4"	1,74	2,10
3/8"	1,74	2,10
1/2"	0,98	1,25
3/4"	2,40	2,71
1"	1,79	2,20
1 1/4"	1,81	2,29
1 1/2"	2,43	3,07
2"	4,38	5,60
2 1/2"	12,10	15,80
3"	13,42	17,60
4"	19,31	25,30



320 FLANGE OVAL

Diâmetro	PRETO	GALVANIZADO
	€/UN	€/UN
1/2"	5,70	7,29
3/4"	6,90	8,86
1"	7,99	10,25
1 1/4"	10,30	13,17
1 1/2"	13,18	16,94
2"	15,94	20,40
2 1/2"	33,97	44,47
3"	42,27	55,35
4"	47,38	62,03



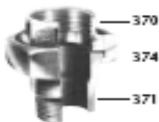
321 FLANGE NORMAL

Diâmetro	PRETO	GALVANIZADO
	€/UN	€/UN
3/8"	-	13,83
1/2"	3,89	4,98
3/4"	5,18	6,61
1"	6,06	7,74
1 1/4"	8,18	10,47
1 1/2"	9,38	11,99
2"	11,40	14,58
2 1/2"	20,25	26,54
3"	26,52	34,71
4"	48,28	63,20



330 JUNÇÃO S/D

Diâmetro	PRETO	GALVANIZADO
	€/UN	€/UN
1/2"	3,69	4,68
3/4"	4,72	6,05
1"	5,53	7,10
1 1/4"	7,80	9,99
1 1/2"	10,52	13,42
2"	15,78	20,23
2 1/2"	39,08	51,15
3"	62,34	81,68
4"	146,18	191,45



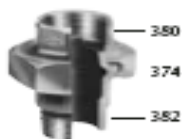
331 JUNÇÃO S/D M/F

Diâmetro	PRETO	GALVANIZADO
	€/UN	€/UN
3/8"	7,11	8,54
1/2"	5,22	6,69
3/4"	5,76	7,38
1"	7,30	9,36
1 1/4"	11,43	14,65
1 1/2"	13,64	17,50
2"	21,52	27,55
2 1/2"	56,67	74,19
3"	91,45	119,72



340 JUNÇÃO S/C

Diâmetro	PRETO	GALVANIZADO
	€/UN	€/UN
1/8"	15,86	19,04
1/4"	6,80	8,31
3/8"	6,80	8,31
1/2"	3,58	4,42
3/4"	4,05	5,03
1"	5,04	6,23
1 1/4"	9,52	11,45
1 1/2"	11,80	14,23
2"	17,63	21,21
2 1/2"	37,50	49,12
3"	56,66	77,67
4"	139,10	182,14



341 JUNÇÃO S/C M/F

Diâmetro	PRETO	GALVANIZADO
	€/UN	€/UN
1/4"	6,98	8,56
3/8"	6,98	8,56
1/2"	6,97	8,90
3/4"	7,02	8,98
1"	8,66	11,11
1 1/4"	12,19	15,63
1 1/2"	15,56	19,95
2"	24,51	31,38
2 1/2"	62,40	85,57
3"	100,67	138,06
4"	156,34	204,71



344 JUNÇÃO S/C M/M

Diâmetro	PRETO	GALVANIZADO
	€/UN	€/UN
1/4"	13,19	15,84
3/8"	10,98	13,08
1/2"	10,02	12,25
3/4"	11,57	14,18
1"	15,21	17,31
1 1/4"	23,76	28,84
1 1/2"	26,61	32,37
2"	48,60	59,11


370 PEÇA DE JUNÇÃO

Diâmetro	PRETO €/UN	GALVANIZADO €/UN
1/2"	2,21	2,76
3/4"	2,66	3,37
1"	3,17	4,03
1 1/4"	4,13	5,26
1 1/2"	5,55	7,15
2"	7,61	8,66


371 PEÇA DE JUNÇÃO

Diâmetro	PRETO €/UN	GALVANIZADO €/UN
1/2"	2,74	3,48
3/4"	3,39	4,28
1"	2,68	5,35
1 1/4"	5,03	5,76
1 1/2"	4,89	6,26
2"	6,75	13,31
2 1/2"	29,88	35,83
3"	53,31	63,99


372 PEÇA DE JUNÇÃO

Diâmetro	PRETO €/UN	GALVANIZADO €/UN
1/2"	1,85	2,33
3/4"	2,27	2,90
1"	3,98	4,22
1 1/4"	3,86	6,76
1 1/2"	7,35	9,40
2"	9,90	10,76
2 1/2"	15,40	19,22
3"	24,32	29,13


374 BATENTE PARA JUNÇÃO

Diâmetro	PRETO €/UN	GALVANIZADO €/UN
3/8"	1,75	2,09
1/2"	1,53	1,96
3/4"	1,89	2,43
1"	2,33	2,97
1 1/4"	3,06	3,89
1 1/2"	3,83	4,84
2"	5,36	6,88
2 1/2"	14,05	17,51
3"	19,27	23,29


526 UNIÃO M/F ALCONGAMENTO

Diâmetro	PRETO €/UN	GALVANIZADO €/UN
30 x 3/8"	2,01	2,47
30 x 1/2"	1,78	2,28
40 x 3/8"	2,08	2,50
40 x 1/2"	1,81	2,29
40 x 3/4"	2,99	3,75
50 x 1/2"	2,51	3,09
50 x 3/4"	-	-


529 UNIÃO M/F SIMPLES

Diâmetro	PRETO €/UN	GALVANIZADO €/UN
3/8"	2,01	2,47
1/2"	1,78	2,28
3/4"	2,37	3,02
1"	3,59	4,75
1 1/4"	6,54	7,87
1 1/2"	9,44	11,43
2"	15,69	19,09



531 ROSCA EXTERIOR (UNIÃO)

Diâmetro	PRETO €/UN	GALVANIZADO €/UN
1/4"	1,41	3,34
3/8"	1,41	1,75
1/2"	1,36	1,73
3/4"	1,56	2,00
1"	1,69	2,16
1 1/4"	2,68	3,44
1 1/2"	3,52	4,50
2"	5,31	6,83
2 1/2"	11,81	15,48
3"	16,73	22,94
4"	28,57	37,36

“Preços sujeitos a I.V.A. à taxa legal”

Esta tabela pode ser alterada sem aviso prévio.

04 de Abril de 2022